

## **PRODUCTOS Y SERVICIOS**

### **SAYCOM DE COLOMBIA LTDA**

**Ingeniería, Diseño, Asesoría y Servicio**

#### **NUESTRA EMPRESA**

**SAYCOM DE COLOMBIA LTDA., “Seguridad, Automatización y Comunicaciones de Colombia Ltda.,** es una Compañía Integradora de soluciones en el campo de la Seguridad Electrónica, la informática y tecnología de Computo, mediante el cumplimiento de estándares de calidad en la prestación de Productos y Servicios, buscando siempre ofrecer la más avanzada tecnología, manteniendo alianzas estratégicas que respaldan nuestros Productos y Servicios.

#### **Nuestro Objetivo**

Nuestro objetivo es consolidarnos como una Organización líder en la integración de soluciones tecnológicas y ser reconocidos por nuestros clientes como su socio tecnológico.

#### **Valores**

Apoyamos las estrategias de negocios en la calidad humana de nuestra gente y centrándonos en la mejora continua de los procesos, para lograr la excelencia de nuestros clientes.

#### **Nuestra Misión**

Suministrar a nuestros Clientes, en forma oportuna y eficiente, la más avanzada tecnología en bienes y servicios, con soluciones integrales que contribuyan a su desarrollo y mejoramiento, generando un ambiente adecuado para el manejo de sus actividades, con el fin de satisfacer sus objetivos.

## SEGURIDAD Y AUTOMATIZACION

### UNIDAD - SEGURIDAD ELECTRONICA

#### Productos y Servicios

- **CCTV** (Cámaras de vigilancia)
- **Controles de Acceso** (Automatización puertas de entrada, Sistemas Biométricos, Sistemas de proximidad, hasta 10.000 tarjetas, con y sin software, lector de huella y tarjeta de aproximación para control de horarios).
- **Molinetes**, Estos Equipos restringen el paso a peatones y permiten que solamente pasen aquellos usuarios que están autorizados en el sistema, a través de una tarjeta de proximidad o su Huella y este acceso se hace uno a uno.
- **Puertas de seguridad**. Con vidrio de 8mm y 10mm, fabricación, instalación, mecanización y automatización.
- **Puertas vehiculares**, Fabricación de Puertas Metálicas y de Aluminio , instalación, mecanización y automatización, control remoto o con tarjeta de aproximación
- Soporte y Mantenimiento.
- **Barreras Vehiculares**. Suministro e instalación de equipos que restringen el acceso vehicular por una zona determinada, solamente aquellos autos que autorización en el sistema, pueden ingresar o salir
- Fabricación de Puertas Metálicas y de Aluminio, instalación, mecanización y automatización, control remoto o con tarjeta de aproximación o huella.

#### Sistemas Control de Acceso

#### Seguridad y control total de su empresa o edificio



Estos sistemas no solo restringen o autorizan el paso por puertas o accesos, sino que proveen un completo conjunto de reportes de quién, cómo, cuándo y dónde entra o sale cada persona de un área determinada. Características específicas de programación permiten el acceso a cada lugar, teniendo en cuenta parámetros como fines de semana, noches, días o nivel de la persona.

La información de los sistemas de control de acceso permite alimentar subprogramas opcionales como el control de Tiempos y Asistencia del personal, aplicaciones especializadas como los pasillos de control de tráfico peatonal y sistemas de automatización de luces, aire acondicionado son parte de la gran variedad de posibilidades.

Las tecnologías de tarjetas ofrecidas incluyen Wiegand, proximidad, banda magnética, biometría, códigos de barras y tarjetas inteligentes

### Automatización y Edificios Inteligentes



**Saycom de Colombia**, diseña e instala soluciones de automatización en todos los niveles, desde el control de un simple bombillo hasta la automatización de una gran empresa incluyendo iluminación, calefacción, aire acondicionado, refrigeración y mucho más.

En nuestra calidad de integradores en sistemas de seguridad electrónica y monitoreo de alarmas, ofrecemos una inmensa gama de equipos y servicios altamente especializados, para cada aplicación. Contamos con la distribución y/o representación exclusiva de las principales compañías fabricantes y Distribuidoras de la industria Nacional, EE.UU. y Europa.

### Sistemas de Seguridad y Alarma Monitoreados



**Sistemas de Alarma Básicos de Detección Contra Intrusos, Robo o Asalto:** Tienen como finalidad detectar, anunciar, proteger, disuadir, evitar y proporcionar información sobre la presencia de intrusos, tanto a las autoridades como al grupo de supervisores privados encargados.

**Dispositivos Automáticos de Defensa:** Se adicionan al sistema de alarma convencional para prevenir activamente el robo, mientras la reacción externa privada y policial actúan.

**Sistemas de Detección de Incendio:** Permite la detección temprana de cualquier conato de incendio, minimizando los riesgos por pérdida de vidas humanas, bienes materiales, información y previene el lucro cesante por este tipo de siniestros.

## Circuito Cerrado de Televisión



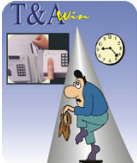
### La verdadera imagen de la Seguridad

Los sistemas CCTV tienen variedad de aplicaciones en la supervisión de funciones y procesos. Son herramientas indispensables para la seguridad y el control ya que permiten prevenir, disuadir, detectar, anunciar, reaccionar y suministrar evidencia grabada ante una situación delincidental.

Ultima Tecnología en: Cámaras, Monitores, Lentes, Multiplexores, Cajas Protectoras, micro Cámaras a Blanco y Negro, Color, Análogas y Digitales. Domos Integrados con Pant/Til/ Zoom, Grabación Digital DVD y Time Lapse; Transmisión Remota de Imágenes por Internet, Línea Telefónica, Fibra Óptica ó TCP/IP. Aplicaciones: Complejos Industriales, Centros Comerciales, Entidades Financieras, Entidades Gubernamentales, Aeropuertos, Clínicas y Hospitales, Bodegas, Centros Históricos, Parques, Fábricas, Centros Educativos, Parqueaderos, Puntos de Control de Personal, Complejos Residenciales, Monitoreo de Zonas críticas, Hoteles Supermercados, Vehículos de Carga.

## Tiempos y Asistencias

### Administración y liquidación acertada del tiempo de trabajo!



Además incluye el manejo automático del casino, almuerzos y otros conteos de marcaciones en lectoras como pagos para transporte. Es posible manejar automáticamente desde los teclados de las lectoras códigos de ausencia tales como citas médicas, viajes de trabajo, licencias, vacaciones, etc. Permite configurar formatos de salida de los datos en tipo texto o Excel para establecer interfase con cualquier sistema de nómina

El sistema de Tiempos y Asistencias de Saycom, agiliza el dispendioso proceso de liquidación del tiempo trabajado garantizando a la empresa exigentes parámetros de exactitud.

## UNIDAD: INFORMATICA Y TECNOLOGIA

### EQUIPOS Y LICENCIAMIENTO



Contamos con Alianzas estratégicas con los grandes Fabricantes de servidores, equipos de escritorio, Portátiles.



A continuación se hace un resumen de los productos ofrecidos:  
Servidores HP, Lenovo, IBM.  
Switch de diferentes capas y marcas.  
Impresoras de diferentes tamaños  
Computadores de Escritorio  
Equipos Portátiles  
Switches y Periféricos.





Contamos con alianzas estratégicas con fabricantes y distribuidores mayoristas para equipos:  
Servidores HP, Computadores de Escritorio HP, Portátiles HP, LENOVO.

#### **EQUIPOS GENERICOS**

Contamos con alianzas estratégicas para la distribución de equipos ensamblados en Colombia con respaldo, seriedad y cumplimiento, con tres (03) años de garantía.

#### **UNIDADES EXTERNAS - ALMACENAMIENTO**

**Winstern Digital:** 1 TB, 2TB, 4TB, 8TB

**Drobo:** 2TB, 4TB, 6TB, 8TB, 10TB, 16TB, 32TB

### **INGENIERIA Y SERVICIO**



#### **IBM, HP, MICROSOFT, SUN MICROSYSTEM**

Contamos con un equipo de Ingenieros y técnicos especializados en las tecnologías más avanzadas y representativas, para brindarle un servicio integral de administración, mantenimiento preventivo y correctivo en las marcas y tecnologías de punta que actualmente encontramos en el mercado, como son: **IBM, HP, MICROSOFT.**

Ofrecemos múltiples formas de servicios para cubrir las necesidades de nuestros clientes.

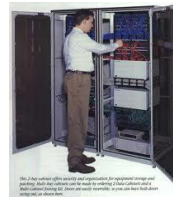
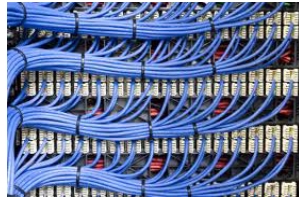
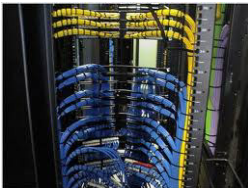
Instalación y Soporte Técnico de soluciones LAN Windows

Instalación y Soporte a Servidores

Asesoría para la adquisición de tecnología.

Migración de información.

### **CABLEADO ESTRUCTURADO**



Es el sistema colectivo de cables, canalizaciones, conectores, etiquetas, espacios y demás dispositivos que deben ser instalados para establecer una infraestructura de telecomunicaciones genérica en un edificio o campus. Las características e instalación de estos elementos se debe hacer en cumplimiento de estándares para que califiquen como cableado estructurado. El apego de las instalaciones de cableado estructurado a estándares trae consigo los beneficios de independencia de proveedor y protocolo (infraestructura genérica), flexibilidad de instalación, capacidad de crecimiento y facilidad de administración.

El **cableado estructurado**. Consiste en el tendido de cables en el interior de un edificio con el propósito de implantar una red de área local. Suele tratarse de cable de par trenzado de cobre, para redes de tipo IEEE 802.3. No obstante, también puede tratarse de fibra óptica o cable coaxial.

Instalación y Soporte Técnico de soluciones de Redes

Diseño, Asesoría para la adquisición.

## INSTALACIONES Y REPARACIONES ELECTRICAS



Nuestro equipo de trabajo, está capacitado para brindarles a nuestros clientes, unas actividades calificadas y certificadas, de acuerdo a los procesos y procedimientos que se llevan a cabo en el campo de las instalaciones eléctricas, nuestros técnicos e ingenieros están altamente capacitados y certificados.

## Servicios

- Gestiones de Ingeniería & Proyectos
- Diseño y Construcción de Redes Eléctricas en Baja y Media Tensión, Corriente Regulada y Normal (Cumplimiento RETIE).
- Consultoría en Interventoría en Proyectos Eléctricos y de Cableado Estructurado
- Diseño y Construcción de Redes de Cableado Estructurado (Categoría 5E, 6 y 7)
- Montaje y Puesta en Servicio de Celdas de Medida y Baja Protección
- Mantenimiento Preventivo y Correctivo en Redes Eléctricas y de Cableado Estructurado.
- Diseño e instalación de redes de aire acondicionado para oficinas, centros de cómputo y ambientes en general.
- Diseño y montaje de maquinaria e instalación de plantas eléctricas
- Diseño e instalación de redes de iluminación residencial y comercial.
- Diseño y construcción de Sistemas de Puesta a Tierra.
- Diseño e instalación de sistemas de aires acondicionados.
- Centro de Cómputo, industriales, Residenciales.